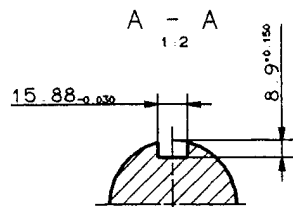
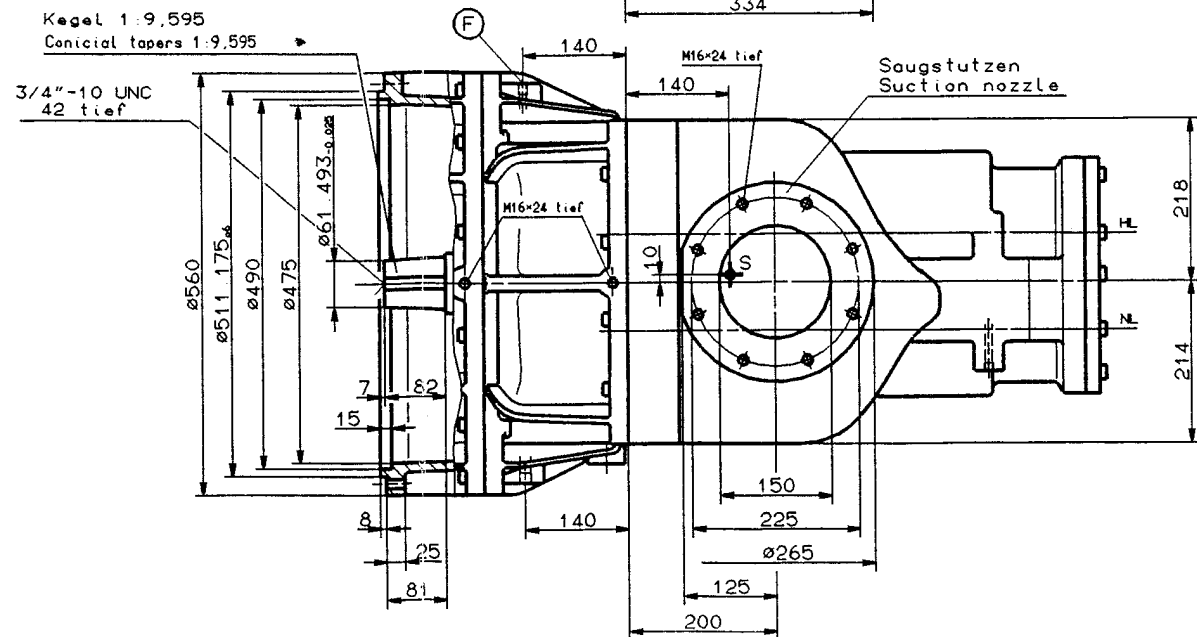
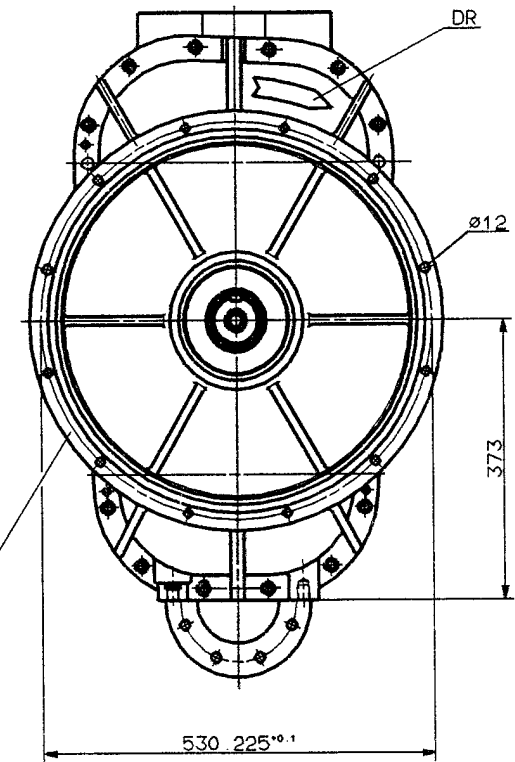
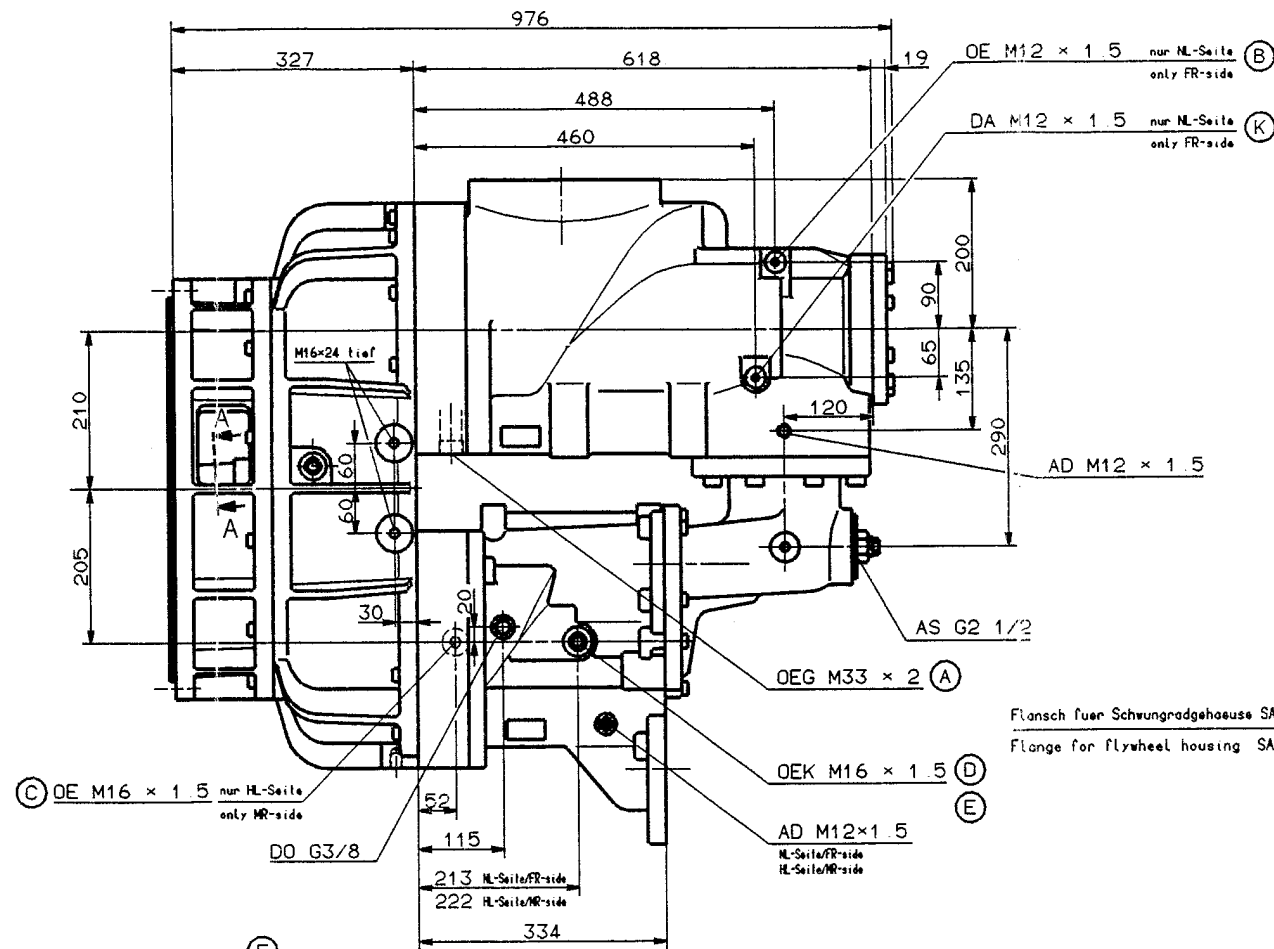
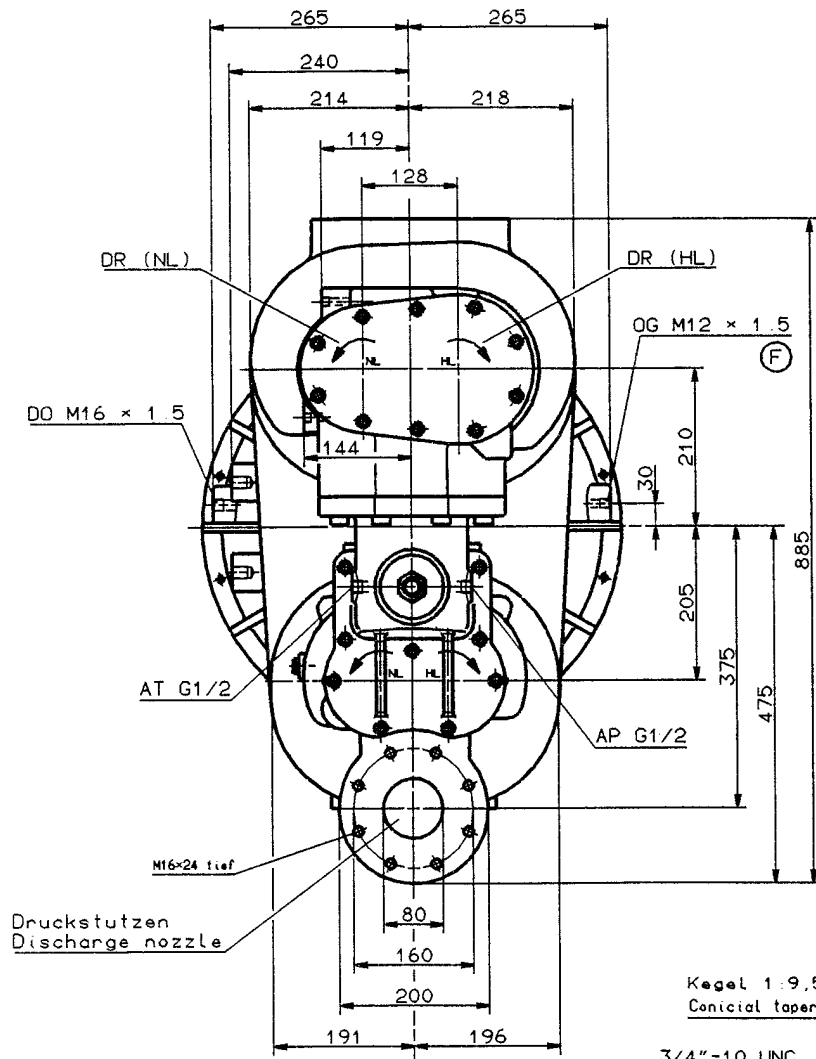
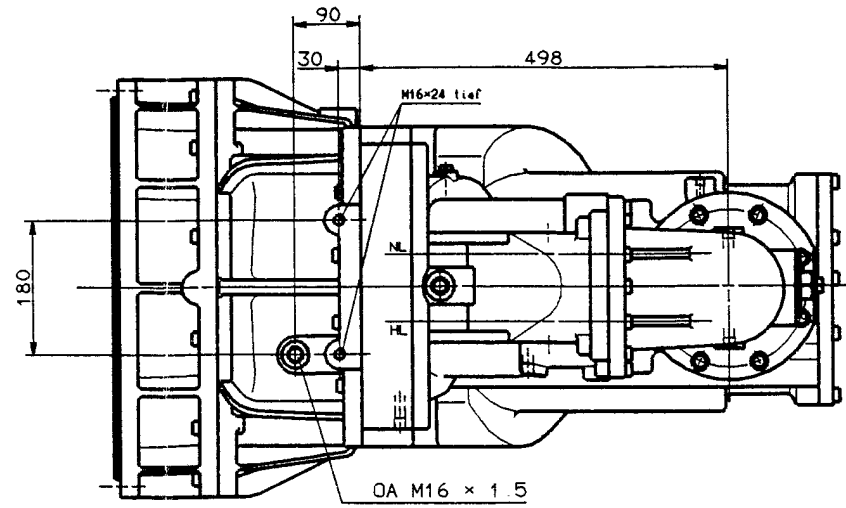


(A)(B)(C)(D)(E)(F)(K) Abkuerzungen zum Rohrleitungsschema
Abbreviations to piping diagram

Abkuerzungen - Abbreviations

- HL Hauptläufer
Male rotor
- NL Nebenläufer
Female rotor
- DR Drehrichtung
Direction of rotation
- OE Öleintritt
Oil inlet
- DA Drainage vom Abscheider
Drain from the separator
- AD Anschluss zum Druckstutzen
Connection to discharge nozzle
- DO Diagnoseöffnung
Opening for diagnosis
- OEG Öleintritt fuer Kompressor-Einspritzung
Oil inlet for injection
- OEK Öleintritt fuer Entlastungskolben
Oil inlet for balance piston
- AS Anschluss fuer Sicherheitsventil
Connection for safety valve
- OA Ölabblass
Oil drain
- OG Öleintritt fuer Getriebebeschmerung
Oil inlet for gear lubrication



Flansch fuer Schwungradgehäuse SAE1
Flange for flywheel housing SAE1

- AP Anschluss fuer Druckmessung
Connection for pressure measurement
- AT Anschluss fuer Temperaturmessung
Connection for temperature measurement
- S Schwerpunkt
Centre of gravity

Bei Abkürzung: Getriebebeschmerung aus OEG entfernt 06.01.95 Grande / Grande		verifiziert	
Bestl. Anzahl	Art der Änderung	Tag	Bearb./Gepr.
CAD-Zeichnung	Zehngs-Nr. d. Empfängers	Werkstoff	verifiziert
Zul. Abw. DIN 7168 - mittel	Modell-Nr.	Maßstab 1:5	Gewicht 645 kg
Oberfl. DIN ISO 1302	Typ CF1000H	UEZ 230	IG 2090 ITA
Verwendungsbereich	Abt. I	Benennung	
		Einbauzeichnung Installation drawing	
1990 Tag Name	GH-RAND		Zeichnungs-Nr.
Bearb.: 10.09 Warich			400-1-043623 a
Gepr.: 06.01.95 Grande			
Norm	Entst. aus 400-1-041623b	Ers. für	

Diese Zeichnung ist Eigentum der GH-RAND Schraubtechnik AG & Co. KG und nur mit deren Einverständnis zu verwenden.